

# Originalita, ruční práce, láska ke své práci

## Sylvie Majerová a Klára Šedivá představují svoji tvorbu

### Designérka a šperkařka Sylvie Majerová

Originalita, návrat k přírodě a slow jewellery, to je spojení, které je s jejím jménem často skloňované. Sylvie tvoří šperky ručně, na míru, s pravými drahými kameny, stříbrné, občas zlaté, vždy ekologické s minimální zátěží na životní prostředí. Velký úspěch doma i ve světě mají její prsteny, náhrdelníky i náušnice, které nakupují Češky, Slovenky, ale i zákaznice z Itálie, Španělska nebo Chorvatska. „Je škoda, že si hodně žen myslí, že nepotřebují šperk nebo jen jednu sadu na celý život,“ říká Sylvie a s úsměvem doplňuje: „Šperk je podtržením energie, výjimečnosti a krásy ženy.“ [www.sylviemajerova.cz](http://www.sylviemajerova.cz)

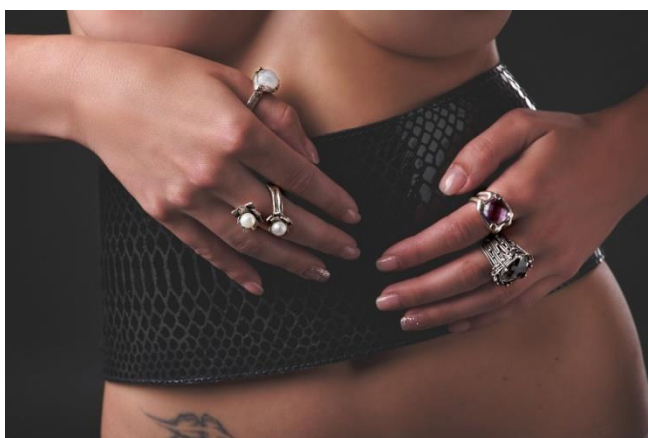


### Kožené, ručně šité kabelky a doplňky de la gray. Představitelkou autorské



značky de la gray je módní návrhářka Klára Šedivá. Klára pochází z Jihlavy a vystudovala magistra umění v oboru fashion design. Hlavními produkty značky de la gray jsou dámské originální luxusní doplňky, ale také zakázková tvorba, dle konkrétních představ zákazníka. „V kolekci je vždy kladen velký důraz na kvalitu materiálů, na jejich kombinace, nápadité řešení střihů a ruční propracování detailů, Ikonickým tradičním prvkem je ruční šití kůží,“ říká Klára. Styl tvorby lze charakterizovat jako elegantní a velmi ženský, který se vyznačuje nápaditostí, precizností a čistotou provedení. Produkty de la gray jsou vyráběny z pečlivě vybraných materiálů dovezených z Itálie a jsou taktéž jedinečné ručním zpracováním a výrobou v limitovaných sériích v domácím prostředí v České republice v atelieru de la gray. [www.shop.delagray.cz](http://www.shop.delagray.cz)

Sylvie a Klára propojují svoji tvorbu. Šperky a kabelky, dvě věci, které ženy prostě milují.



## Co Vás vedlo ke spolupráci?

Rozumíme lidsky i profesně, návzájem se nám naše práce líbí a jsme naladěné na stejnou vlnu. Spolupráce tedy vznikla zcela přirozeně. Ve chvíli, kdy jsme viděly naše společné fotky kabelek a prstenů a napadlo nás, že by bylo hezké dostat ten šperk ke kabelce co nejlíže, přímo na kabelku.

## Takže jste vymyslely společný produkt?

Ano. Máme dvě kabelky, které mají v sobě přímo zakomponovaný tepaný stříbrný plech. Nápadů na společnou kabelku bylo několik, nakonec jsme zvolily variantu, kde jsou použity prvky z kolekce Harmony - první úspěšná šperkařská kolekce. Stříbrné plechy jsou zakomponovány pomocí ikonického ručního šití.

## Bude Vaší společné tvorby víc?

Tyto dva kousky jsou jedinečné originály. Opakovat už je nebudeme. Uvnitř je ručně šité označení limitované edice pro speciální ženu. Další společná tvorba nás ale asi ještě čeká.

